



Der Tourer

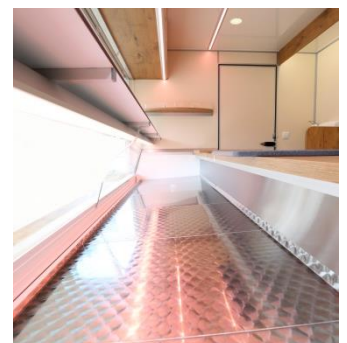
Selection Fleisch & Wurstwaren – 3,30 m – 3,5 t

Technische Details

- Basisfahrzeug: RENAULT Master EURO 6d-TEMP
- Zulässiges Gesamtgewicht: 3.500 kg
- Nutzlast: ca. 660 kg
- Innenmaß (LxBxH): 3.300 x 2.200 x 2.030 mm
- Lithium-Ionen-Technik
- Lade-Wandlerautomatik

Ausstattung

- Verkaufskühltheke OPTIMA, stille Kühlung
- Thekenaufsatz mit Radial-Hebebeschlag
- Auslagentiefe 670 mm
- Kühlfach mit Auszug
- Edelstahl Systemträger
- Werbetafel mit Glasschriftfeld
- Hygienepaket nach DIN 10500



Borco Höhns GmbH

Industriestraße 1-3 | 27356 Rotenburg (Wümme) | Telefon: +49(0)4261 671-0 | Telefax: +49(0)4261 671-197 | E-Mail: info@borco.de | Internet: www.borco.de