



Der Tourenspezialist

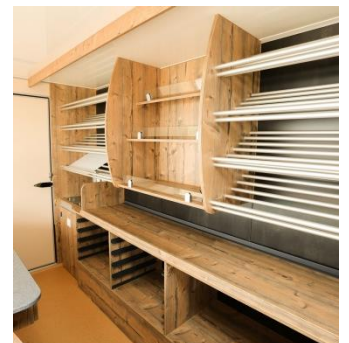
Selection Backwaren Tourenmobil – 3,30 m – 3,5 t

Technische Details

- Basisfahrzeug: RENAULT Master
EURO 6d-TEMP
- Zulässiges Gesamtgewicht: 3.500 kg
- Nutzlast: ca. 700 kg
- Innenmaß (LxBxH): 3.290 x 2.200 x 2.030 mm
- Lithium-Ionen-Technik
- Lade-Wandlerautomatik

Ausstattung

- Kühl- und Backwaretheke
- Backwarethekenarbeitsplatz
- Aluminium Brotborde über 4 Etagen
- LED-Beleuchtungskonzept
- Schiebetür zum Fahrerhaus
- Elektrische Klappenöffnung



Borco Höhns GmbH

Industriestraße 1-3 | 27356 Rotenburg (Wümme) | Telefon: +49(0)4261 671-0 | Telefax: +49(0)4261 671-197 | E-Mail: info@borco.de | Internet: www.borco.de