



---

## Der Ausleger

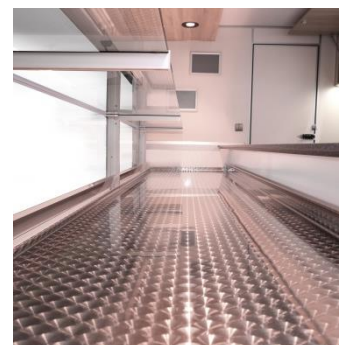
### Selection Fleisch & Wurstwaren – 4,50 m – 3,5 t

#### Technische Details

- Basisfahrzeug: RENAULT Master EURO 6d-TEMP
- Zulässiges Gesamtgewicht: 3.500 kg
- Verzinktes Borco Höhns Niederrahmenfahrgestell
- Nutzlast: ca. 520 kg
- Innenmaß (LxBxH): 4.500 x 2.400 x 2.100 mm

#### Ausstattung

- Verkaufskühltheke Maxima Top, Umluftkühlung
- Senkrechter Thekenaufsatz
- Auslagentiefe 800 mm
- Kühlfächer mit Auszug
- BÄRO LED-Beleuchtungskonzept
- Edelstahl Systemträger
- Werbetafel mit Glasschriftfeld
- Hygienepaket nach DIN 10500



---

#### Borco Höhns GmbH

Industriestraße 1-3 | 27356 Rotenburg (Wümme) | Telefon: +49(0)4261 671-0 | Telefax: +49(0)4261 671-197 | E-Mail: [info@borco.de](mailto:info@borco.de) | Internet: [www.borco.de](http://www.borco.de)